

Presentazione dell'innovativo

# **Sistema di Movimentazione Manuale delle Merci Ercolino®**

**...la più bella invenzione dopo la scoperta della ruota.**

**Patent nr. 2308739 - Trademark nr. 8835332**



*Movimentare a mano le merci è faticoso, la postura è scomoda e le merci sono pesanti e voluminose. Le posture e i comportamenti da assumere nel trasporto sono fisicamente traumatizzanti come flessioni estreme, inclinazioni, rotazioni e anteropulsioni del tronco, sollevamenti del carico sopra il livello delle spalle con spostamento del baricentro e percorrenza di itinerari con pesi e volumi al corpo umano innaturali.*

*I carrelli in genere sono un valido ausilio in tutte queste situazioni.*



**Industrie Manifatture Ercolino Srl**

Corso di Porta Nuova 15 - 20121 Milano - P.Iva 06882170969

[www.imercolino.com](http://www.imercolino.com) - [info@imercolino.com](mailto:info@imercolino.com)

## **1. L'idea**

Nonostante tutti i carrelli esistenti, mancava un carrello universale che andasse bene un po' per tutte le situazioni; con capacità di carico illimitata che ingombrasse e pesasse poco. Pertanto Industrie Manifatture Ercolino Srl cerca di ideare un nuovo carrello merci manuale che possa essere un valido ausilio in tutte le situazioni di movimentazione manuale. Un carrello cioè per tutte le situazioni (*merci piccole, grandi e grandissime*) e in ogni luogo (*al supermercato, in strada, a casa, in giardino, in bicicletta e in auto*).

## **2. Dove uso i carrelli Ercolino**

I luoghi e le situazioni dove posso utilizzare i carrelli Ercolino sono i più vari: al supermercato, in strada, a casa, in giardino, in bicicletta e in auto.

## **3. Cosa trasporto con i carrelli Ercolino**

I carrelli Ercolino possono trasportare di tutto: merci piccole, grandi e grandissime. Se ho un insieme di oggetti piccoli utilizzo la contenitiva sacca a comparsa. Quando l'imballo è maggiore della capacità della sacca a comparsa allora la sacca scompare e utilizzo il pianale. E infine se l'imballo è enorme come con i mobili, unisco i carrelli per trasportare il tutto da una unica maniglia.

## **4. Capacità di carico e ingombro**

Ogni carrello ha una capacità di carico di 150kg e occupa soli 50cm di diametro per 6cm di spessore, con un peso di poco meno di 4 kg oltre che bello da vedersi.

## **5. Risultato**

Industrie Manifatture Ercolino realizza una invenzione (patent 2308739) che rivoluziona il trasporto manuale delle merci, con i carrelli che diventano:

- 1) universali,
- 2) con capacità di carico illimitata,
- 3) ad ingombro minimo (*50 cm per 6 cm con un peso di 4kg*),
- 4) con notevole capacità  
sia di portata (*150 kg a carrello*)  
che di carico (*anche 3 metri con soli 2 carrelli*).

La rivoluzione copernicana nella movimentazione manuale delle merci...





## 9. peculiarità:

- ♣ La base del carrello è composta da due piastre metalliche in lega di alluminio con all'interno una anima in legno che assorbe le vibrazioni.
- ♣ I supporti delle ruote sono bullonati alla base e alle piastre metalliche. La base in legno multistrato di 1 CM è direttamente collegata:
  - alla sacca a comparsa (punzonata) e;
  - alla base inferiore in lega metallica (direttamente bullonata ai supporti delle ruote)
  - all'interno della sacca contenitiva c'è una ulteriore piastra metallica bullonata alla altra base inferiore e a quella in legno.
 Pertanto la base sia interna che esterna è in lega metallica!
- ♣ La cinghia di trasporto è bullonata direttamente alla base in legno!
- ♣ Le ruote a innesto rapido sono di tipo elettromedicale con patina antitraccia per non sporcare in casa e con eccellente volenza anche su tappeti antistatici.
- ♣ Le dimensioni del carrello di 50 CM permettono:
  - di rientrare tra il bagaglio a mano ( $\leq 50\text{cm}$ ) sui mezzi pubblici;
  - di inserire 3 cesti di bottiglie di anche 2 litri a piano, per totali 9 cesti a carrello (*modello industrial*)

## ALLEGATO 1

### Prodotti finiti attualmente in produzione:

modello	serie	Peso KG	Portata KG	Capacità L	Chiuso LxPxH CM	Aperto LxPxH CM
domestic	A1010	3,80	150	120	50 x 50 x 6	50 x 50 x 60
industrial	A0410	3,90	150	100/180	50 x 50 x 6	50 x 50 x 50/90

i carrelli Ercolino hanno una piastra metallica all'interno e una all'esterno



I carrelli universali Ercolino si adattano a tutti i bagagliai di tutte le auto. Ercolino (R) trasporta anche 150 kg di legna, oltre che nelle case private e nelle seconde case. Ercolino (R) è particolarmente indicato per pizzerie, alberghi e ristoranti che utilizzano la legna da ardere e anche sacchi di pellets



**Industrie Manifatture Ercolino Srl**

Corso di Porta Nuova 15 - 20121 Milano - P.Iva 06882170969

[www.imercolino.com](http://www.imercolino.com) - [info@imercolino.com](mailto:info@imercolino.com)

## ALLEGATO 2

### Esempi d'uso

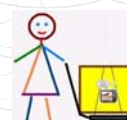
- **il carrello Ercolino ® a riposo è facilmente trasportabile** Ercolino occupa solo 50 cm con le ruote a innesto rapido facilmente rimovibili per occupare poco più di 6 cm di spessore e può portare sino a 150 Kg di qualsiasi dimensione, mentre i tradizionali carrelli per la spesa occupano 1 mt e portano 30 Kg. I carrelli a pianale invece con una capacità di carico di 80 Kg pesano intorno agli 11 Kg e non hanno la sacca per la minuteria, né la capacità di carico illimitata. Ercolino ha un piccolo ingombro mentre trasporta di tutto con una capacità praticamente illimitata.



- **carrello Ercolino ® singolo espanso per minuteria** Piccoli ingombri e minuteria varia: la minuteria della spesa domestica è facilmente trasportabile con Ercolino [carrello] peperoncino, grazie alla sua comoda sacca a comparsa.



- **carrello Ercolino ® grandi volumi** Gli imballi eccedenti i 50 cm di capacità contenitiva della sacca sono facilmente trasportabili con Ercolino [carrello] peperoncino, grazie alla sua comoda sacca a scomparsa.



- **carrello Ercolino ® misto** Ercolino si rimpicciolisce innanzi ai grandi imballi come elettrodomestici, casse di frutta e simili e si allarga per contenere tanti prodotti sfusi. E quando i prodotti sono troppi per Ercolino, allora arriva il gioco di squadra: Ercolino chiede l'intervento di altri carrelli Ercolino collegati tra loro e tutti manovrabili da un'unica manopola.



- **carrello Ercolino ® grandi volumi** E per i grandi ingombri eccedenti la naturale capienza della sacca, Ercolino si rimpicciolisce e trasporta elettrodomestici, casse di frutta e imballi vari. Addirittura volumi molto grandi sono facilmente trasportabili come in figura.



- **... volumi enormi** Ercolino ® trasporta anche volumi molto grandi come mobili di alcuni metri, grazie alla predisposta collegabilità distanziata, di cui alla figura di lato



- **... carico illimitato** Ercolino ® ha una capacità di carico praticamente illimitata, grazie al sistema di collegabilità



**Patent nr. 2308739 - Trademark nr. 8835332**  
**...la più bella invenzione dopo la scoperta della ruota...**



**Industrie Manifatture Ercolino Srl**

Corso di Porta Nuova 15 - 20121 Milano - P.Iva 06882170969

[www.imercolino.com](http://www.imercolino.com) - [info@imercolino.com](mailto:info@imercolino.com)

## 10. contatti



Industrie Manifatture Ercolino Srl  
Corso di Porta Nuova 15  
20121 Milano  
eMail: [info@imercolino.com](mailto:info@imercolino.com)



**Industrie Manifatture Ercolino Srl**  
Corso di Porta Nuova 15 – 20121 Milano - P.Iva 06882170969  
[www.imercolino.com](http://www.imercolino.com) – [info@imercolino.com](mailto:info@imercolino.com)